

M O D E L A L T - 8 0 0 0



FMCW/Pluse Radio Altimeter Flightline Test Set

電波高度計テストセット ALT-8000

ディレイラインが不要な
電波高度計テストセット
各種電波高度計に対応



電波高度計テストセット

ALT-8000

FMCW/Pulse Radio Altimeter Flightline Test Set

ディレイラインが不要な
電波高度計テストセット
各種電波高度計に対応

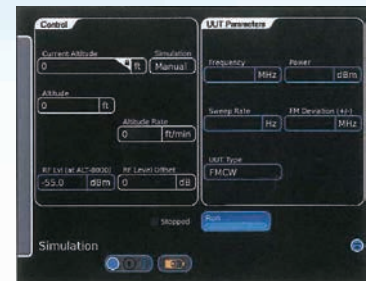
- 1ft 単位で任意の高度シミュレーションが可能
50ft * ~ 5,500ft
※ FMCW は -20ft ~ 対応予定
- FMCW (CDF を含む)、パルス高度計に対応
- 電波高度計の発信信号測定機能
FMCW : 周波数・電力・スイープレート・変調度
パルス : 周波数・電力・パルス幅・PRF
- 機体に搭載状態で試験可能 (カプラモード)
- 上昇、下降のフライトシミュレーション機能
(実フライト不要でレンジ間の不具合確認が可能)
- バッテリー駆動 (4 時間) のポータブル試験器



シミュレーション (Simulation)

受信感度の測定のために RF レベルを手動で設定するか、自動 RF レベルモードで下記の計算に基づく RF レベルを設定することができます。

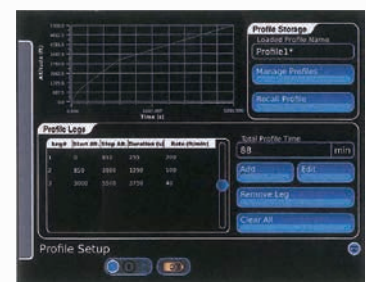
* TX 電力 - 高度経路損失 - スクキャタリングロス
これにより航空機の実使用の環境を再現、T/R ループゲインを検証しアンテナ結合の問題 (TX - RX リーク) を見つける事ができます。レベルオフセット機能で一定のゲインマージンを加え、確実に高度スイープがされるようにすることもできます。シミュレーションの高度は任意に設定し、手動で増減をすることができます。



▲シミュレーション画面

プロフィール

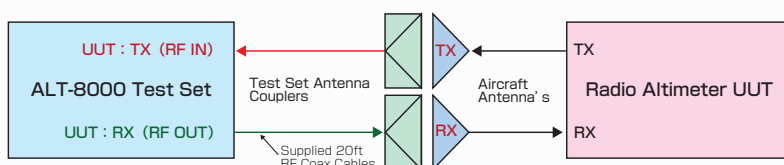
プロフィールで動的な高度シミュレーションができます。プロフィール画面で任意に作成・保存・読み出し・削除をすることができます。各プロフィールは、個別のレグ・スタート高度 / ストップ高度とそれぞれのレグの速度が含まれます。プロフィールはフレアアウトを含む完全な着陸アプローチやテイクオフと離陸のシミュレーションをすることができます。



▲プロフィールセットアップ画面

RF カップリング

付属のアンテナカップラにより、試験対象の電波高度計本体のテストポートに接続することなく、電波高度計システムを素早く検証することができます。直接接続による試験も可能です。



カプラ
使用例

ALT-8000

FMCW/Pulse Radio Altimeter Flightline Test Set

SPECIFICATION

受信器	
RF入力周波数	
範囲	4.20 GHz ~ 4.40 GHz
FMCW/CDF FMCW	
周波数測定	
範囲	4.20 GHz ~ 4.40 GHz
確度	± 5 MHz
RF TX電力入力トラッキング	
範囲	10 mW ~ 2 W (+10 dBm ~ +33 dBm)
RF TX電力測定	
範囲	4 mW ~ 2 W (+6 dBm ~ +33 dBm)
確度	± 2 dB
FMスイープレート測定	
範囲	50 Hz ~ 400 Hz
確度	± 5 Hz
FM変調度	
範囲	20 MHz ~ 100 MHz
パルス	
周波数測定	
範囲	4.20 GHz ~ 4.40 GHz
確度	± 10 MHz
パルス測定	
範囲	1 W ~ 300 Wピーク (+30 dBm ~ +54 dBm)
確度	± 2 dB
TXパルス幅測定	
範囲	20 ns ~ 400 ns
確度	± 10 ns
TXパルスPRF測定	
範囲	0 Hz ~ 30 kHz
確度	± 5 %
送信器	
リニア高度シミュレーション	
範囲	
FM/CW	-20 ft ~ 5,500 ft
パルス	50 ft ~ 5,500 ft*
分解能	1 ft
確度	± 1.5 ft または 2% RMSのいずれか大きい方
リニア高度レート	
範囲	1 fpm ~ 10,000 fpm
分解能	1 fpm
テストケーブル (自動補正)	
テストケーブル長	1 ft ~ 100 ft
テストケーブルロス	0 dB ~ 9.9 dB
AID (直接接続)	
固定選択値	0, 20, 40, 57, 80 ft
任意入力	0 ft ~ 99 ft
高度オフセット	-25 ft ~ 100 ft
RFレベル	
手動モード (FM/CW)	
範囲	-84 dBm ~ +9 dBm
確度	± 4 dBm
手動モード (パルス)	
範囲	-76 dBm ~ +17 dBm
確度	± 4 dBm
自動モード	
設定	TX電力-高度経路損失-スキッタリング ロス-オフセット
オフセット範囲	-20 dBm ~ +20 dBm

* 低高度の限界は、接続された同軸ケーブルにより決定する。

一般仕様	
ユーザーインターフェイス	
表示画面	12インチ、カラーLCD バックライトで日照下でも読み取り可能
操作	タッチパネル
アンテナカップラ	
アンテナカップラ	TXとRXカップラ
損失補正	0 dB ~ 19.9 dB
TX・RX直接接続ポート	
インピーダンス	50 Ω
SWR	
TX	2.5:1
RX	3:1
コネクタ	TNC×2 (TX/RX単一チャンネル)
外観	
サイズ	
高さ	約 270 mm
幅	約 355 mm
奥行き	約 87 mm
質量 (テストセットのみ)	約 7.1 kg
電源	
入力電圧範囲	DC 11 V ~ 32 V
入力電源	AC 100V ~ 250 V ± 10%
(付属ACアダプタ)	47 Hz ~ 63 Hz
バッテリー	
タイプ	リチウムイオン
公称電圧	14.8 V
環境	
動作温度	-20°C ≤ T ≤ 55°C
保管温度 (バッテリーを除く)	-30°C ≤ T ≤ 71°C
高度	≤ 10,000 m
テストセット適合規格	
動作湿度	MIL-PRF-28800F Class2
保管湿度	MIL-PRF-28800F Class2
振動限界	MIL-PRF-28800F Class2
衝撃・機能性	MIL-PRF-28800F Class2
運送時の落下	MIL-PRF-28800F Class2
防滴	MIL-PRF-28800F Class2
粉塵耐性	MIL-PRF-28800F Class2
塩耐性	MIL-PRF-28800F Class2
爆発性雰囲気	MIL-STD-810F Method 511.4, Procedure 1
安全性	UL-61010:2001 CSA 22.2 No 1010.1 WEEE, ROHS, EMC
エミッション	MIL-PRF28800F Class2 EN 61326:1998 Class A EN 61000-3-2, EN 61000-3-3
電磁波耐性	MIL-PRF28800F Class2 EN 61326:1998 Class A
ACアダプター適合規格	
安全性	UL 1950 DS CSA 22.2 No 234 VDE EN 60 950
EMI/RFI適合性	FCC Docket 20780 Curve"B" EMC EN 61326
輸送ケース適合規格	
落下試験	FED-STD-101C Method 5007.1 Paragraph 6.3, Procedure A, Level A
落下尖頭物衝撃	ATA 300 Category I
振動 (ルーズカーゴ)	FED-STD-101C Method 5019
振動 (掃印)	ATA 300 Category I
疑似降雨	MIL-STD-810F Method 506.4
Procedure II of 4.1.2	FED-STD-101C Method 5009.1 Sec 6.7.1
浸水	MIL-STD-810F Method 512.4

ALT-8000

FMCW/Pulse Radio Altimeter Flightline Test Set

標準付属品	
88494	運搬用ケース
67374	ACアダプタ
139139	アンテナカブラ (×2)
139152	アンテナポールアセンブリ (×2)
38353	変換アダプタTNC (f) -TNC (f) (×2)
111838	アンテナカブララベル
112036	減衰器 (1)、TNC (m) /TNC (m)、20dB
62401	同軸ケーブル (1)、TNC (m) /TNC (m)、25cm
64020	電源コード (European)
62302	電源コード (U.S)
88511	同軸ケーブル (2)、TNC (m) /TNC (m)、6m、黄
89527	同軸ケーブル (3)、TNC (m) /TNC (m)、6m、赤
88035	英文取扱説明書 (CD)
88036	英文ゲッティングスタートマニュアル (印刷)
Z1-006-260	和文取扱説明書

別売アクセサリ	
88500	低ロスRF同軸ケーブル 100ft (×2)
87040	外部バッテリー充電器
86196	スベアバッテリー
89022	英文メンテナンスマニュアル (CD)
91253	同軸ケーブル、RG400、TNC-TNC、4ft、黄
91255	同軸ケーブル、RG400、TNC-TNC、4ft、赤
97-03-0140	減衰器 (2)、TNC (m) /TNC (f)、20dB、10W

※アクセサリは基本的に本体とのセット販売となります。

部品単体でのご購入に関しては、弊社営業までお問い合わせください。

- 2020年4月より製品のブランド名をエアロフレックスから VIAVI に変更しました。
- 当社はピアビ ソリューションズ社傘下のピアビ ソリューションズ LLC 社 (Avcomm) の RF 測定器、無線機テスタ、アビオニクス計測器の販売とサービスを行う日本総代理店です。
- 技術的なお問い合わせはソリューション推進部 海外商品課まで
〒224-0023 横浜市都筑区東山田 1-1-3
TEL 045-593-7572 FAX 045-593-0928

■電気用品安全法 (PSE) について

付属の AC 電源アダプターは事業用電気工作物用です。一般電気工作物に接続してご使用は頂けません。



キクスイ「お客様サポートダイヤル」

045-593-8600

【受付時間】平日10~12/13~17

【ご注意】 ■仕様、デザインなどは改善等の理由により、予告なく変更する場合があります。 ■諸事情により名称や価格の変更、また生産中止となる場合があります。 ■ご注文、ご契約の際の不明点等については弊社営業までご確認ください。また、ご確認のない場合に生じた責任、責務については負いかねる場合があります。あらかじめご了承ください。 ■カタログに記載されている会社名、ブランド名は商標または登録商標です。 ■カタログに記載されている弊社製品は、使用に当たっての十分な知識を持った監督者のもとでの使用を前提とした業務用機器・装置であり、一般家庭・消費者向けに設計、製造された製品ではありません。 ■印刷の都合上、カタログに記載されている写真と現品に色・質感等での差異がある場合があります。 ■このカタログの内容について正確な情報を記載する努力はしておりますが、万一誤植、誤記等なお気付きの点がございましたら、弊社営業所までご一報ください。



KIKUSUI

菊水電子工業株式会社

本社 〒224-0032 横浜市都筑区茅ヶ崎中央 6-1 サウスウッド 4階 TEL. (045) 482-6912
創発センター 〒224-0023 横浜市都筑区東山田 1-1-3 TEL. (045) 593-0200
首都圏東営業所 〒224-0032 横浜市都筑区茅ヶ崎中央 6-1 サウスウッド 4階 TEL. (045) 482-6458
首都圏南営業所 〒224-0032 横浜市都筑区茅ヶ崎中央 6-1 サウスウッド 4階 TEL. (045) 482-6458
東北営業所 〒981-3133 仙台市泉区泉中央 3-19-1 リシュール ST TEL. (022) 374-3441
北関東営業所 〒330-0801 さいたま市大宮区土手町 1-49-8 G・M 大宮ビル 5F TEL. (048) 644-0601
東海営業所 〒465-0097 名古屋市名東区平和が丘 2-143 TEL. (052) 774-8600
関西営業所 〒564-0063 吹田市江坂町 1-12-38 江坂ソリトンビル 2F TEL. (06) 6339-2203
九州出張所 〒812-0039 福岡市博多区冷泉町 7-19 NRビル TEL. (092) 263-3680