

- FM帯/AM帯出力切替器 SA153
 - 入力インピーダンス 50Ω
 - 出力インピーダンス FM50Ω/AM50Ω
 - 周波数範囲 DC~200MHz

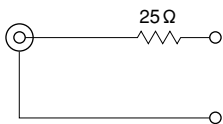


※リモート・コントロール信号は標準信号発生器に出力されています。

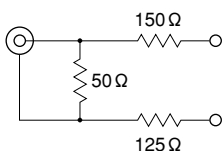
- テストループ SA100
 - AM放送受信機試験用
 - 1ターン
 - インピーダンス 50Ω
 - BNC (J) 端子
 - JIS C6102-1998準拠



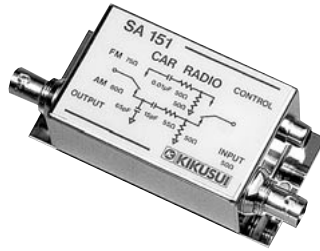
- FM帯ダミーアンテナ SA111
 - (不平衡型)
 - 入力インピーダンス 50Ω
 - 出力インピーダンス 75Ω



- FM帯ダミーアンテナ SA115
 - (平衡型)
 - 入力インピーダンス 50Ω
 - 出力インピーダンス 300Ω



- カー・ラジオ用ダミーアンテナ (負荷端型) SA151
 - 入力インピーダンス 50Ω
 - 出力インピーダンス FM75Ω/AM80Ω



※リモート・コントロール信号は標準信号発生器に出力されています。

- カー・ラジオ用ダミーアンテナ (開放端型) SA152
 - 入力インピーダンス 50Ω
 - 出力インピーダンス FM75Ω/AM80Ω



※リモート・コントロール信号は標準信号発生器に出力されています。

- インピーダンス変換器 SA234
 - 入力インピーダンス 50Ω BNC(P)
 - 出力インピーダンス 75Ω BNC(J)
 - 周波数範囲 DC~230MHz



- インピーダンス変換器 SA235
 - 入力インピーダンス 50Ω N(P)
 - 出力インピーダンス 75Ω N(J)
 - 周波数範囲 DC~1.0GHz



- 高周波用ケーブル SA550
 - BNC(P)-BNC(P)
 - ケーブルRG58A/U(1m長)
 - インピーダンス 50Ω

